

# Lorsque vous sautez une classe, vous sautez également...



- Relations avec les adultes et vos pairs



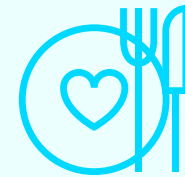
- Mises à jour importantes de l'école



- Liens sociaux



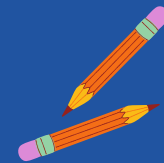
- Opportunités scolaires et communautaires



- Programme du petit-déjeuner

Être en classe a des avantages qui vont au-delà de l'apprentissage.

# L'école devient plus difficile quand vous manquez des classes.

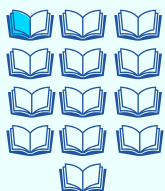


Si les élèves sont en retard...



10 minutes par jour

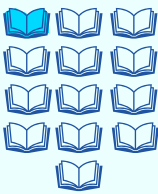
C'est l'équivalent de...



Presque 1/2 an



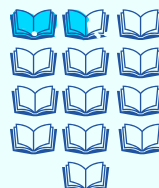
20 minutes par jour



Presque 1 an



30 minutes par jour



Presque 1,5 ans



60 minutes par jour



Plus que 2,5 ans

Au fil de 13 ans d'études M-12<sup>e</sup>.

La ponctualité est une compétence importante à acquérir pour des études postsecondaires et un emploi futur.

Soutenez ce développement en créant une routine stable, en assurant un sommeil adéquat et en éteignant les appareils électroniques avant de se coucher.

# Chaque journée scolaire compte.



## Si les élèves sont absents seulement...



1 jour par 2 semaines



1 jour par semaine

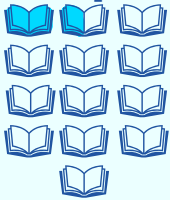


2 jours par semaine

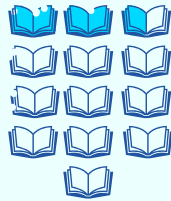


3 jours par semaine

## C'est l'équivalent de...



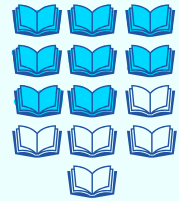
Presque 1,5 ans



Plus que 2,5 ans



Plus que 5 ans



Presque 8 ans

## Plus de 13 ans d'études M-12<sup>e</sup>.

Aller à l'école tous les jours aide à :

- l'apprentissage soutenu
- le bien-être mental
- les liens entre les amis, les enseignants et les autres membres du personnel de l'école

Si vous rencontrez des difficultés pour vous rendre à l'école, pour quelque raison que ce soit, veuillez communiquer avec votre école.